

鹿児島シルバー110番



のご案内

相談は
無料
です

高齢者やその家族の方々の心配ごと、悩みごとの解決をお手伝いします。
お気軽にご相談ください。

電話での相談は



フリーダイヤル
0120-165270

イーローゴニナレ

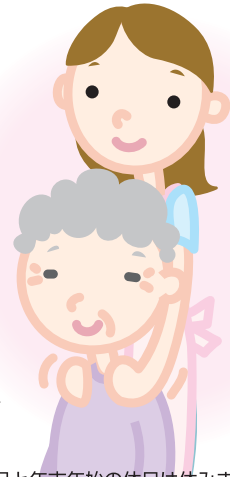


099-250-0110

時間外は留守番電話で受け付けています。お気軽にどうぞ。

面接での相談は

鹿児島市鴨池新町1-7
鹿児島県社会福祉センター5階
鹿児島県社会福祉協議会
鹿児島シルバー110番へどうぞ



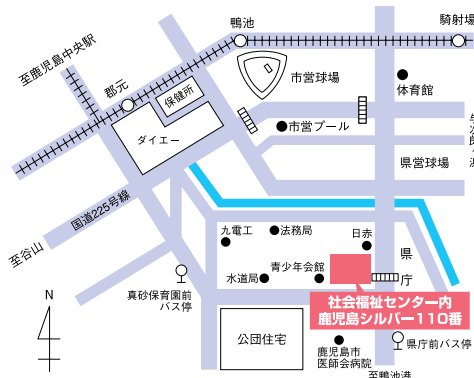
※ただし、土・日曜・祝日と年末年始の休日は休みます

相談種別	相談内容	相談日	相談時間	相談員
生活福祉相談	高齢者の生活・福祉・生きがいづくり全般。	月曜日～金曜日	9:00～17:00	福祉相談員
健康介護相談	高齢者の健康管理、介護のしかた、介護用品のことなど。	月・火・金曜日	13:00～16:00	保健師
医療相談	病気治療上の悩み、病気予防、リハビリ、病院のことなど。	毎月 第1・3水曜日	14:00～16:00	医師
年金相談	国民年金・厚生年金、船員保険の受給資格、申請手続き、年金額など。	毎月 第3水曜日	9:00～12:00	社会保険労務士
法律相談 (予約してください)	財産、権利、離婚、扶養、相続、借地、借家、金銭貸借のもめごとなど。	木曜日	14:00～16:00	弁護士
税金相談	相続税、贈与税、所得税、住民税など税に関すること。	毎月 第3木曜日	9:00～12:00	税理士
住宅相談	高齢者に安全で住みよい住宅の増改築、福祉機器の利用など。	毎月 第2・4木曜日	9:00～12:00	建築士
福祉機器相談 専用電話099-253-1294	入浴用機器、ベッド、車椅子、住宅設備機器等福祉機器の展示紹介及び福祉機器の利用等についての相談。	月曜日～金曜日 第2・4土曜日 及び翌日の日曜日	9:00～17:00	福祉相談員 福祉機器相談員

身体拘束関係

県介護保険課(☎099-286-2694)・各市町村・各地域包括支援センターへご相談ください。

ごあんない



交通機関

■市交通局・バス

- 11番線(三和町行き) 17番線(広木農協行き)
- 15番線(紫原行き) 18番線(桜ヶ丘行き)
- 市営プール前下車 徒歩約10分
- 12番線(三和町行き) 9番線(鴨池港行き)
- 真砂保育園前下車 徒歩約2分
- 16番線(鴨池港行き)
- 県庁前下車 徒歩約2分

■市交通局・電車

「鴨池」または「郡元」下車 徒歩約15分

※このほかにも、県庁前経由のバスも運行されていますので、ご確認のうえご利用ください。