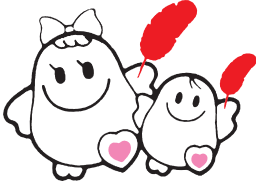


県共同募金会からの
お知らせ

地域の福祉、みんなで参加



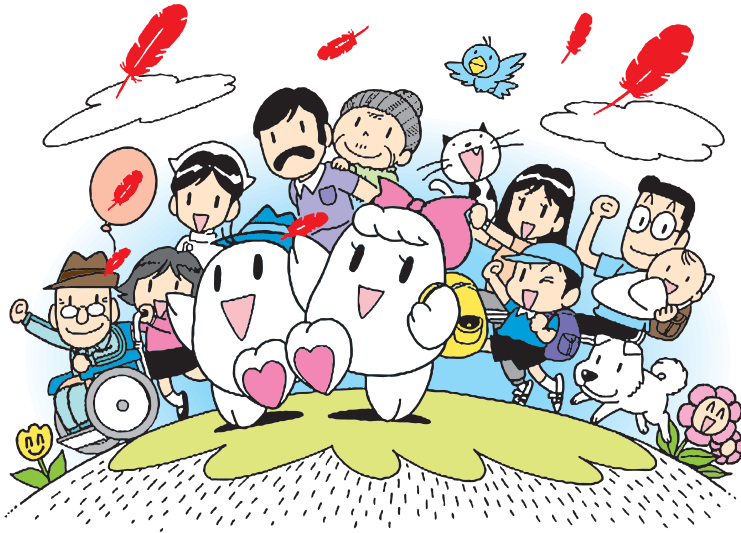
☎ 099 (257) 3750

URL <http://www.minc.ne.jp/akaihane>

赤い羽根共同募金運動が始まります

10月1日～12月31日

今年も皆様のご協力をお願いいたします



赤い羽根共同募金運動は、昭和22年にスタートし、今年で62回目を迎えます。これまでお寄せいただきました多くの皆様のご支援・ご協力で心から感謝申し上げます。

今年も10月1日から12月31日まで、「地域の福祉、みんなで参加」をスローガンに赤い羽根共同募金運動が全国一斉に展開されます。皆様のあたたかい善意をお寄せくださいますよう、よろしくをお願いいたします。

◆一般募金の配分計画

(単位：千円)

区分	金額	内容
社会福祉協議会活動助成	166,134	
県・郡社協活動事業	7,120	福祉活動の啓発、広報紙発行
市町村社協地域福祉活動事業	159,014	市町村における地域・在宅福祉サービス事業の活動促進
社会福祉施設助成	18,408	
高齢者・児童・障害児(者)等各種施設整備事業	18,408	建物増改築・補修、附帯設備・車両・備品等の整備
社会福祉団体助成	28,000	
福祉団体活動事業	6,500	研修活動、広報紙発行等、福祉団体の活動支援
地域福祉活動支援事業	6,000	地域福祉活動に取り組む団体・グループ等への活動支援
在宅障害児(者)療育の集い	500	在宅障害児(者)療育活動の支援
安心・安全福祉のまちづくり支援事業	15,000	地域の安心・安全を守り、高めるために自治会等が行う事業の支援
災害見舞金	4,000	火災、その他の災害被災者、遺族への見舞金
次年度運動準備金	21,000	次年度の募金運動準備経費
募金運動推進経費	28,723	募金運動資材購入、各支会分会等運動推進経費
災害等準備金積立金	6,000	大規模災害積立金
合計	272,265	

◆歳末たすけあい募金の配分計画

(単位：千円)

区分	金額	内容
地域歳末たすけあい	42,089	地域で支援を必要とする方がたへの金品贈呈、給食・入浴サービス、サロン事業等
NHK歳末たすけあい	8,564	在宅で支援を必要とする方がた、児童福祉施設、グループホーム等へ見舞品贈呈
合計	50,653	

※配分計画が目標額を上回るのは、前年度の繰越金などを配分金に充てるためです。

20年度募金目標額

3億1,700万円

一般募金
2億6,791万円

歳末たすけあい募金
4,909万円

※共同募金の目標額は、事前に社会福祉施設や社会福祉団体・ボランティア団体等からの配分要望や前年度の募金実績等に基づいた配分計画を参考に設定されています。

共同募金会では下記事業の助成について申請を受け付けます。

事業名	地域福祉活動支援事業	安心・安全福祉のまちづくり支援事業
助成対象団体	県内で地域福祉活動に取り組む団体・ボランティアグループ等	共同募金活動を実施している町内会等 ※申請の際に必要な要件がありますのでご確認ください。
申請受付窓口	鹿児島県共同募金会	各支会分会(市町村社会福祉協議会内)
申請受付期間	20年10月1日～11月30日	左に同じ
助成決定時期	21年4月	左に同じ
事業実施時期	21年4月～22年3月	左に同じ

※詳しくは県共同募金会または各支会分会(市町村社会福祉協議会内)にお尋ねください。