

# 施設福祉部では、主に次の業務を行っています。



**社会福祉施設・団体の活動促進**

1. 社会福祉振興資金の貸付 2. 福祉施設経営指導事業 3. 種別協議会の活動促進

**社会福祉事業従事者の福利厚生**

1. 県民間社会福祉施設職員退職共済事業の運営  
2. 社会福祉施設等職員退職手当共済(福祉医療機構)業務の受託

今回は、次の業務について紹介します。

**福祉施設経営指導事業** 社会福祉施設の適正かつ安定的な経営と入所者処遇の向上等を目指して、行政機関及び関係団体との連携を密にしながら相談・指導・集団指導及び情報の提供等を行っています。また、県社会福祉施設経営者協議会と共催して、会計研修や経営者セミナーを行っています。

**種別協議会の活動促進** 県内の児童福祉・障害者福祉・高齢者福祉の充実のため、事業内容の種別ごとに次の協議会が設置されており、会員施設等の連絡調整や研修などを行っています。

種別	事務局(協議会)名	会員対象施設等	会員数	電話番号
経営者組織	県社会福祉施設経営者協議会	社会福祉法人(児童・障害者・高齢者福祉施設)	202法人	099-257-9885
高齢者福祉	県老人福祉施設協議会	特別養護老人ホーム、デイサービスセンターなど	375施設	099-256-6789
	県地域包括・在宅介護支援センター協議会	地域包括支援センター、在宅介護支援センター	83センター	099-255-8634
障害者福祉	県知的障害者福祉協会	入所及び通所の知的障害者援護施設など	90施設	099-256-6796
	県授産施設協議会	入所及び通所の身体障害者・知的障害者授産施設など	45施設	099-257-3855
児童福祉	県児童養護協議会	児童養護施設、情緒障害児短期治療施設、児童自立支援施設	16施設	099-256-6789
	県母子生活支援施設協議会	母子生活支援施設(旧 母子寮)	8施設	099-257-3855
	県里親協議会	里親	54世帯	099-257-3855

県授産施設協議会から  
行事のお知らせ

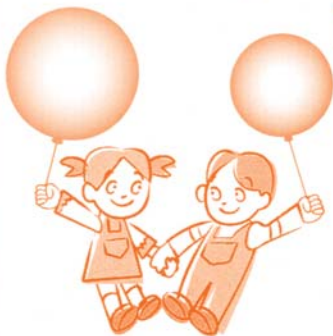
**第21回ナイスハートバザール・イン鹿児島(障害者授産施設製品の展示即売会)**

期日 平成21年2月19日(木)~23日(月)までの5日間 会場 山形屋1号館6階大催場

安心を支えます

## ボランティア活動保険

ボランティア活動中のケガや賠償事故を補償



**特長**

- 活動場所と自宅との往復途上の事故も補償
- 熱中症(日射病・熱射病)による障害も補償
- ボランティア自身の食中毒や特定感染症も補償
- 地震等天災によるケガも補償(天災タイプ加入の場合)

**ボランティア行事用保険**

地域福祉活動の一環として行うボランティアに関する行事におけるケガや賠償事故を補償!

**福祉サービス総合補償**

ヘルパー・ケアマネジャー等の活動中のケガや賠償事故を補償!

**送迎サービス補償**

送迎・移送サービス中の自動車事故等によるケガを補償!

保険料(掛金) Aプラン...260円 Bプラン...420円 Cプラン...590円  
天災危険補償タイプもあります。

お申込み、ご照会は、あなたの地域の社会福祉協議会へ

社会福祉法人  
全国社会福祉協議会

この保険は、全国社会福祉協議会が保険会社と一括して契約を行う団体契約です。

取扱代理店 株式会社 福祉保険サービス

〒100-0013 東京都千代田区霞が関3丁目3番2号 新霞が関ビル17F

TEL:03(3581)4667 FAX:03(3581)4763

http://www.fukushihoken.co.jp

<引受幹事保険会社> 日本興亜損害保険株式会社