

伊佐市社会福祉協議会



伊佐市社会福祉協議会は、旧大口市、旧菱刈町の1市1町が合併して、平成20年11月1日新たに誕生しました。地域福祉を推進する中核的な団体として、「生涯を通して、安心して生活できる福祉のまちづくり」をめざし、これまで両社会福祉協議会が展開してきた福祉事業・活動の見直しや改善を重ね、地域の期待に応えられるよう取り組んでまいります。

本所 伊佐市菱刈前目711番地1
伊佐市菱刈総合保健福祉センター(まごし館)内
TEL 0995-26-4120 FAX 0995-26-4783

支所 伊佐市大口元町14番地1
TEL 0995-23-0011 FAX 0995-23-0135

人口 31,080人 **世帯数** 14,504世帯 **高齢化率** 34.59%
(H.20.12.1現在)

日帰り入浴サービス事業

仲間づくり、情報交換の場として、旧菱刈地区においては、週5日、日帰り入浴サービスを実施しています。この事業は、老人クラブの会員を対象にして、各老人クラブ単位でバスによる送迎を行い、温泉入浴、昼食、レクリエーションなどのサービスを行っています。この事業では様々なボランティア団体の協力をいただき、利用者に大変喜ばれています。今後は市内全域を対象に実施する予定です。



ふれあい・いきいきサロンの推進

各地域の自治会、女性団体、個人ボランティア、民生委員等の方がたの協力で、自主的なサロン活動が実施されています。参加者からは、「大変楽しかった。次はいつあるの!!」という声も多く、ボランティアの方がたも、「サロンを続けてきてよかった」とこれまでの活動を振り返り、大変喜んでいます。今後、社協としてサロン活動がますます定着し、市内全域で開催されるよう積極的に推進してまいります。
(主な活動：健康チェック、健康体操、グラウンドゴルフ 等)

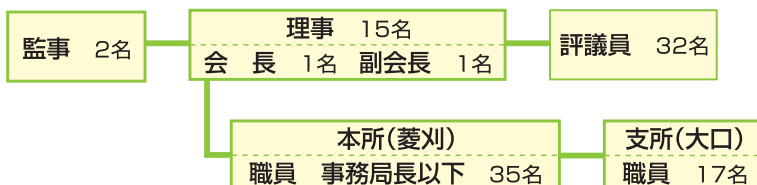


地域福祉事業の展開

市社協においては、居宅介護支援事業・訪問介護事業・通所介護事業の3事業の他に、訪問給食サービス事業(見守り)・浴場管理・福祉バス事業・交流センター指定管理・祭壇貸付事業などの事業を実施しています。今後の事業展開にあたっては、これまで旧大口市・旧菱刈町の両社協が取り組んできた事業の特色を活かし、創意工夫・改善を加えながら地域の期待に応えられるよう、質の高いサービスの提供に努めてまいります。



伊佐市社会福祉協議会 組織図



本所のある「まごし館」