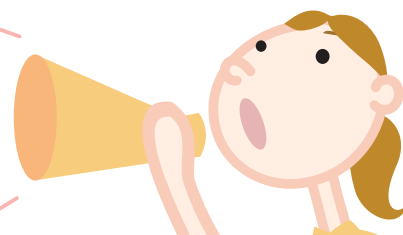


福祉職場で働く人の 福利厚生を支援します!!

魅力ある職場づくりにソウェルクラブがお役に立ちます。



福利厚生センター (ソウェルクラブ)とは

福利厚生センターは、社会福祉法に基づき「社会福祉事業従事者の福利厚生の増進を図る」厚生労働省から指定された全国で唯一の団体です。

鹿児島県社会福祉協議会は、福利厚生センターの鹿児島事務局を運営しています。

1 福利厚生センターのサービス紹介

全国190,000万人の会員のスケールメリットを活かし、45種類のサービスを提供しています。

結婚祝い品・出産祝い品贈呈

会員が結婚した場合、会員または配偶者が出産した場合1人当たり1万円の商品券を贈呈します。

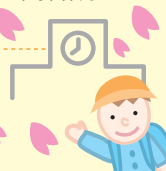
全国で、結婚祝い品3,648人、
出産祝い品、4,469人に贈呈。
(H19年度)



入学祝い品贈呈

会員の子どもが小学校、中学校に入学した場合に、1人当たり5,000円の商品券を贈呈します。

全国で、
9,523人に贈呈。
(H19年度)



永年勤続記念品贈呈

勤続、5・10・15・20・25・30年を迎えた会員へ5,000円～50,000円相当の記念品を贈呈します。

全国で、
20,509人に贈呈。
(H19年度)



※その他、会員死亡弔慰金（60万円）、配偶者死亡弔慰金（10万円）、災害見舞金など、各種サービスがございます。

2 会員交流事業

鹿児島事務局企画事業として、旅行、観劇、ゴルフ大会、テーブルマナー教室等安価な価格で参加できます。

ゴルフ大会

プロ並みの腕前の方から、初心者まで楽しくラウンド。

参加費
5,000円

20年度
42名参加



テーブルマナー教室

一流シェフによる、フランス料理テーブルマナー教室。8,000円相当の料理を安価な価格でご賞味!!

参加費
3,000円

20年度
236名参加



プロ野球観戦(福岡1泊旅行)

福岡ドームでのプロ野球観戦、博多での自由行動など、ご家族の思い出づくりに!!

参加費
10,000円

20年度
45名参加



※平成20年度は、「ポリシヨイサーカス」「天璋院篤姫展」「さだまさしコンサート」など各種チケットを格安にて販売しました。

3 加入について

- 掛金は職員1人当たり毎年度1万円です。
- 社会福祉事業に携わる常勤の役職員を始め、非常勤職員、嘱託職員、パートタイマー職員などの加入も可能です。

お問い合わせ先

社会福祉法人 鹿児島県社会福祉協議会 福祉人材・研修センター
福利厚生センター(ソウェルクラブ)鹿児島事務局
〒890-8517 鹿児島市鴨池新町1-7 (県社会福祉センター内)

TEL 099-256-6767
FAX 099-250-9363

E-mail : jinzai@kaken-shakyo.jp