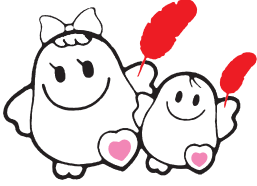


県共同募金会からの
お知らせ

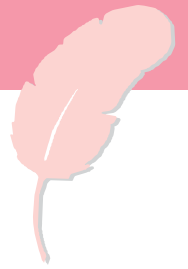
地域の福祉、みんなで参加



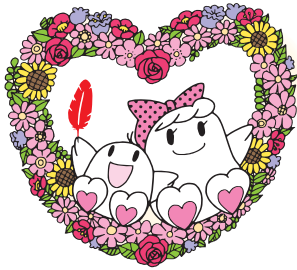
☎ 099 (257) 3750
URL <http://www.minc.ne.jp/akaihane>

皆様の善意に感謝いたします!

平成20年度共同募金の配分が決定 県内の社会福祉施設・団体・町内会等に対して 地域福祉活動の財源として 配分されます。



「災害等準備金積立金」にそれぞれ必要額が充てられ、2億1千347万6千円が社会福祉施設・団体等の福祉活動事業へ配分されることになりました。



寄せられた募金のうち歳末たすけあいについては、5千万円余りが、県内のそれぞれの地域で支援を必要とされる方がたへの見舞い金品等として年末に配分されました。また、一般募金に係る収支総額は、2億7千119万9千円となり(表2)、募金活動や広報活動等に必要な「募金運動推進費」「次年度運動準備金」、

一般募金の配分金内訳については、(表3)のとおりです。各市町村の社会福祉協議会等への地域福祉活動助成、児童・障害児(者)等福祉施設助成、社会福祉団体、地域福祉活動に取り組むグループ・団体等への助成、安心・安全なまちづくり活動に取組む町内会等への支援資金、災害被災者への見舞金等として配分されます。

募金の配分

配分金の内訳

平成20年度共同募金の実績総額は、3億1千628万8千円となりました(表1)。このうち一般募金の配分については、平成21年2月の配分委員会の審議を経て、3月の理事会および評議員会で決定され、総額2億1千347万6千円が地域福祉活動の貴重な財源として配分されることになりました(表3)。

共同募金運動にご協力いただきました皆様から感謝申し上げます。

■表3 配分金の内訳

配分区分	金額(千円)	割合(%)	備考
1 社会福祉協議会活動助成	169,045	79.2	
県・郡社会福祉協議会活動	7,120	3.3	福祉活動の啓発、広報紙発行、福祉施設活動促進
市町村社会福祉協議会活動	161,925	75.9	各市町村における地域・在宅福祉サービス事業の活動促進
2 社会福祉施設助成	13,730	6.4	
児童福祉施設(14ヶ所)	8,225	3.9	建物の増改築・補修、附帯設備・車両・備品・遊具等の整備
障害児(者)福祉施設(8ヶ所)	5,505	2.6	
3 団体等助成	25,728	12.1	
福祉団体活動(23団体)	6,050	2.8	研修活動、機関紙・広報紙の発行等、福祉団体への活動支援
在宅重症心身障害児(者)療育の集い	500	0.2	在宅障害児(者)療育活動の支援
地域福祉活動支援(15団体)	3,614	1.7	地域福祉活動に取り組むボランティアグループ・団体等への活動支援
安心・安全福祉のまちづくり支援事業(101町内会等)	15,564	7.3	防犯灯・ロードミラー・ベンチ等設置、防犯(防犯)用品の整備、集会所のバリアフリー化等
4 災害見舞金	4,973	2.3	火災、その他不測の災害被災者、遺族への見舞金
合計	213,476	100.0	

■表1 20年度共同募金実績額 (単位:千円)

区分	金額
一般募金	265,341
歳末たすけあい募金	50,947
合計	316,288

■表2 一般募金に係る収支状況 (単位:千円)

収入		支出	
一般募金	265,341	配分金	213,476
前年度繰越金	2,142	募金運動推進費	28,723
災害等準備金取り崩し配分収入	2,022	次年度運動準備金	21,000
配分金戻入	1,455	災害等準備金積立金	8,000
受取利息	239		
合計	271,199	合計	271,199