

九州地区 児童福祉施設 球技大会

九州各県の児童養護施設代表が鹿児島で
熱戦を繰り広げる!!

「若葉学園」(軟式野球) **優勝**
 「白百合の寮」(軟式野球) **第3位**
 「大村報徳学園」(バレーボール) **第3位**

55回目となる「九州地区児童福祉施設球技大会」が8月18日から20日までの3日間、九州各県から軟式野球とバレーボールのそれぞれ16チームが鹿児島に集い、真夏の暑い中、熱戦が繰り広げられました。

1日目 試合前日の1日目は県民交流センターに選手・関係者約600人が集い、開会式では、鹿児島県代表の二人が力強く選手宣誓をしました。その後、組合せ抽選会が行われ、対戦相手が決まる度に一喜一憂した光景が見られました。

2,3日目 天候に恵まれた2日間の試合は、どのチームも、選手達が今までの練習の成果を遺憾なく発揮し、コート・グラウンドの中で随所に好セーブ、ファインプレーがあり、期待通りの好ゲームが展開された素晴らしい大会でした。

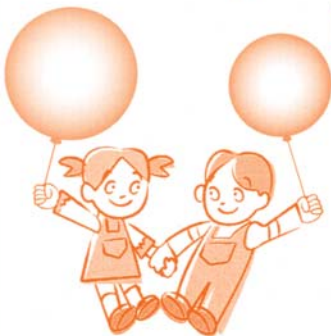
	軟式野球の部	バレーボールの部
優勝	若葉学園(鹿児島県)	藤崎台学園(熊本県)
準優勝	双葉学園(福岡県)	菊水学園(熊本県)
第3位	福岡育児院(福岡県)	大村報徳学園(鹿児島県)
第3位	白百合の寮(鹿児島県)	双葉学園(福岡県)



安心を支えます

ボランティア活動保険

ボランティア活動中のケガや賠償事故を補償



特長

- 活動場所と自宅との往復途上の事故も補償
- 熱中症(日射病・熱射病)による障害も補償
- ボランティア自身の食中毒や特定感染症も補償
- 地震等天災によるケガも補償(天災タイプ加入の場合)

ボランティア行事用保険

地域福祉活動の一環として行うボランティアに関する行事におけるケガや賠償事故を補償!

福祉サービス総合補償

ヘルパー・ケアマネジャー等の活動中のケガや賠償事故を補償!

送迎サービス補償

送迎・移送サービス中の自動車事故等によるケガを補償!

保険料(掛金) | Aプラン...260円 Bプラン...420円 Cプラン...590円
天災危険補償タイプもあります。

お申込み、ご照会は、あなたの地域の社会福祉協議会へ

社会福祉法人
全国社会福祉協議会

この保険は、全国社会福祉協議会が保険会社と一括して契約を行う団体契約です。

取扱代理店 ▶ **株式会社 福祉保険サービス**

〒100-0013 東京都千代田区霞が関3丁目3番2号 新霞が関ビル17F

TEL:03(3581)4667 FAX:03(3581)4763

http://www.fukushihoken.co.jp

〈引受幹事保険会社〉日本興亜損害保険株式会社