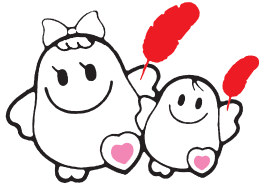


県共同募金会からの  
お知らせ

地域の福祉、みんなで参加



☎ 099 (257) 3750  
URL <http://www.minc.ne.jp/akaihane>

皆様の善意に感謝いたします!

# 赤い羽根共同募金運動 スタート 10月1日~12月31日

今年も皆様のご協力をお願いいたします



10月1日午前10時30分から  
鹿児島市天文館通りで開催さ  
れ、厚生労働大臣から託され  
たメッセージと赤い羽根が県  
知事と鹿児島市長に、また中  
央共同募金会会長のメッセー  
ジと赤い羽根が県共同募金会  
会長と同鹿児島市支会会長に、  
ANAキャビンアテンダント  
の平崎あずささんからそれぞ  
れ伝達されました。

## 「赤い羽根空の第一便」 伝達式

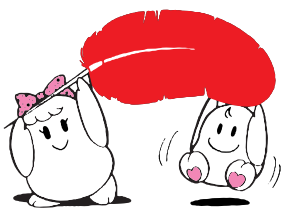
今年も「地域の福祉、みんなで参加」をスローガンに、第63回「赤い羽根共同募金運動」が始まりました。  
10月1日、ANAグループをはじめ関係者の協力を得て、恒例の「赤い羽根空の第一便」伝達式が鹿児島市天文館通りで行われ、募金運動がスタートしました。  
今年も皆様の温かいご支援、ご協力をお願いいたします。



伝達式に引き続き天文館一帯でボランティアの方がたによる街頭募金運動が行われました。  
運動期間中に県民の皆様からいただいた温かい募金は、  
①市町村の社会福祉協議会が行う福祉サービス事業  
②お年寄り、障害者、子どもたち等のための民間福祉施設の整備事業  
③活動が県下一円を対象とする民間福祉団体の活動事業

- ④各地域で障害者支援・難病や青少年の育成活動等に取り組んでいるグループの事業
- ⑤町内会等が実施する周辺地域の安心・安全まちづくり事業
- ⑥災害被災者への見舞金等へ配分(助成)されることとなっており、

少子・高齢化が進行する社会においてこのような支援の必要性が高まってきております。  
今後とも、地域福祉の充実のため皆様方の一層のご理解とご協力をお願いいたします。



バス停に設置したベンチは、住民の憩いの場として  
もたいへん喜ばれています。ありがとうございました。

# ありがとう メッセージ

## 「担架の購入とベンチの設置」

かきょう  
嘉入集落(大島郡瀬戸内町)

この度、共同募金の安心・安全福祉のまちづくり支援事業による助成で、救急搬送用の担架を購入し、また、バス停にベンチを設置することができました。嘉入集落は住民のほとんどが高齢者です。集落内は道路が狭く、車の出入りが困難な場所も多いため、救急時の搬送に苦慮しておりましたが、担架の購入により、救急時に備えることができ、感謝しております。