

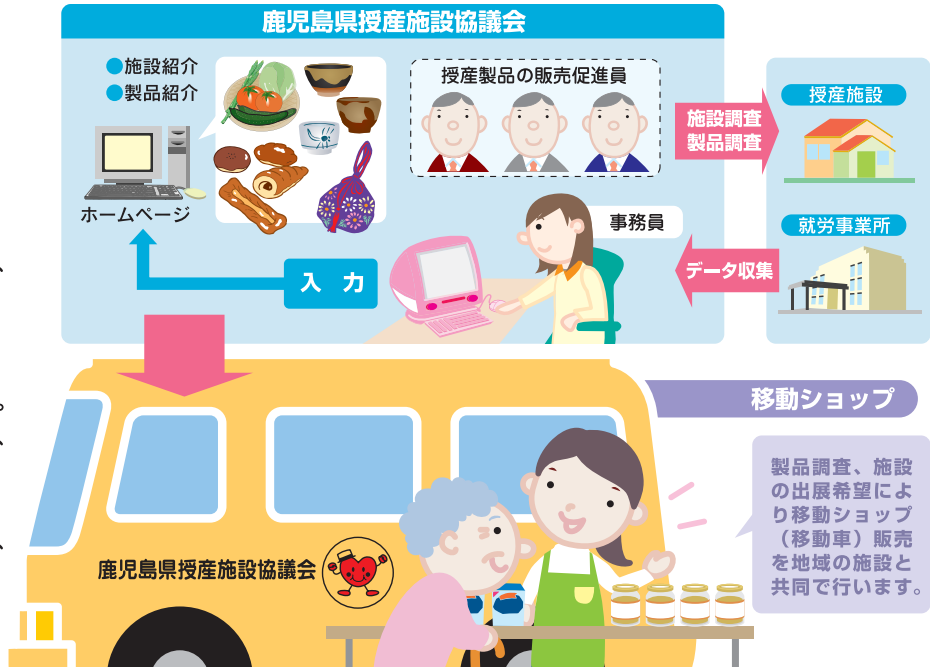


障害者授産施設等製品販売促進事業

～工賃水準の引き上げを図り、障害者の自立及び社会参加を支援します。～

障害者が利用する授産施設等が製作する物品（食品加工品・木工品・縫製品など）及び提供する役務（クリーニング・清掃など）を県民、企業等に広く周知するため、「販売促進員」が各施設を訪問し、施設情報及び製品情報等について聞き取り調査を行い、その収集情報を「事務員」がデータ入力します。

ホームページを開設し、施設紹介及び製品紹介を行うとともに、各地域のイベント等に施設と共同し、「販売員」を配置して出展販売を行います。



社会福祉施設
総合損害補償

しせつの損害補償

ホームページでも内容を紹介しています。
<http://www.fukushihoken.co.jp>

社会福祉施設のさまざまなリスクに対応するために！

プラン1

施設の業務中事故賠償補償

- ① 基本補償
 - 基本補償(A)は、法人業務を包括的に補償
 - 見舞費用付補償(B)は、賠償責任のない場合の見舞金も補償
 - オプション・医療事故補償も充実
- ② 個人情報漏えい対応補償
 - 個人情報漏えいによる法律上の賠償責任を負った場合(おそれのある場合を含みます)に補償
 - クレーム対応費用、見舞品購入費用等を補償

プラン2

施設利用者の傷害事故補償

- ① 入所型施設利用者の傷害補償
- ② 施設送迎車搭乗中通所型施設利用者の傷害補償
- ③ 施設送迎車搭乗中の傷害事故補償

プラン3

施設職員の災害事故補償

- ① 施設の労災上乗せ補償
- ② 施設職員の傷害事故補償
- ③ 施設職員の感染症罹患事故補償

プラン4

施設の什器・備品損害補償

- 施設内の什器・備品を幅広い範囲で補償
- 施設の現金等も補償

◆加入対象は、社会福祉法人等で運営している社会福祉施設です。

- 全国社会福祉協議会のスケールメリットを活かし、充実した補償内容
- 団体契約のため有利な補償と割安な保険料(掛金)
- 迅速で丁寧かつ適正なお支払い

●この保険は全国社会福祉協議会が保険会社と一括して契約を行う団体契約(「賠償責任保険」「傷害保険」「労働災害総合保険」「約定履行費用保険」「動産総合保険」)です。

●このご案内は概要を説明したものです。詳しい内容のお問い合わせは下記にお願いします

団体契約者
社会福祉法人
全国社会福祉協議会

取扱代理店
株式会社 **福祉保険サービス**
〒100-0013 東京都千代田区霞が関3丁目3番2号 新霞が関ビル17F
TEL:03(3581)4667 FAX:03(3581)4763

〈引受幹事保険会社〉株式会社 損害保険ジャパン