

新規事業を紹介します

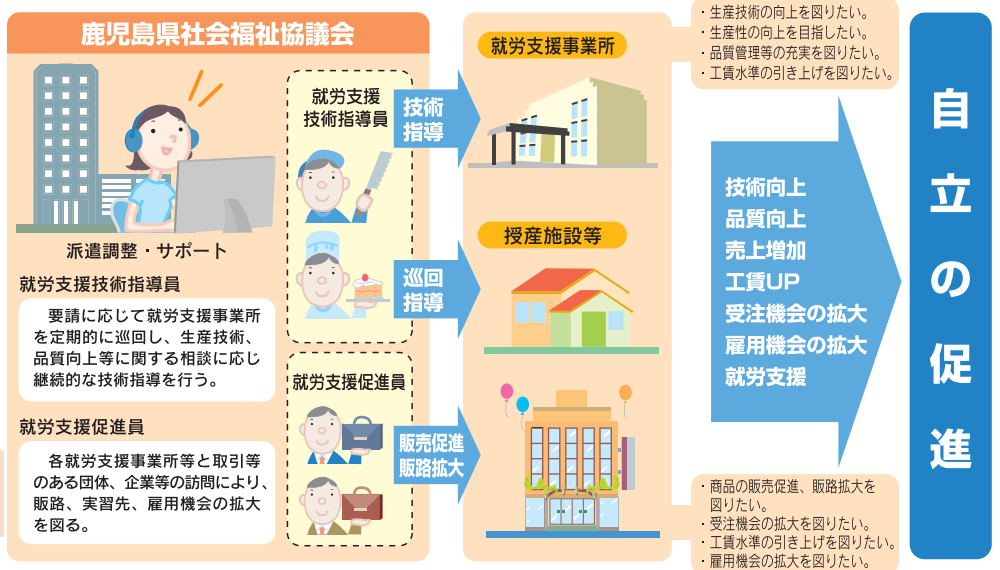


21年7月補正後、
新たに取り組む事業
(5つの新規事業)

- 障害者就労支援促進事業
- 保育所・幼稚園における障害児保育実態調査事業
- 地域ジュニアふれあい体験事業
- 福祉・介護人材就労マッチング支援事業
- ボランティアのなかま紹介事業 ※P5に掲載しています

障害者就労支援促進事業

障害者が利用する就労支援事業所等において、生産技術、品質・営業・販売管理等の指導を行い、受注機会の拡大による工賃水準の引き上げを図り、障がい者の就労支援及び自立を支援する。



保育所・幼稚園における障害児保育実態調査事業

保育所・幼稚園等における障害児保育の実態調査・ヒアリング調査等を実施し、実態調査報告書の作成及びホームページへの掲載などを通じて、保護者や療育支援機関への情報提供及び療育支援機関相互の連携強化を図るとともに、今後の保育所等における障害児保育施策に活用する。

