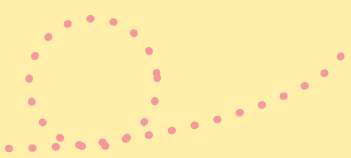


インフォメーション Infomation



みなさまのご厚意に感謝いたします。

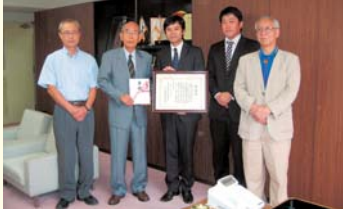
次の方がたから、寄付金等のご厚意が本会に寄せられました。ありがとうございました。
(平成22年8月～平成22年10月)



○吉ヶ崎 ユキエ 様

○株式会社NTTドコモ 鹿児島支店 様

○鹿児島信用金庫 様



寄付金を贈呈される
鹿児島支店長
森山 幸一 様(中央)、
企画総務部
大串 太郎 様(右から二人目)



吹奏楽部チャリティー演奏会での
益金を寄付される
理事長 後藤 孝行 様(右)

11月11日は「介護の日」です。

10日・11日、県介護実習・普及センターで各種体験・相談ができます。(無料)

○介護食試食コーナー

12:00～
かむ力・飲み込む力が弱くなった方のための
介護食の試食です。 ***なくなり次第終了**

○車いす体験・高齢者疑似体験コーナー

10:00～16:30
車いすの自走・介助やお年寄りの体の動きを
体験できます。

○健康相談コーナー

10:00～16:30
骨密度、血圧や体脂肪率、メタボ、食事改善
等、ご自分の体をチェックしてみましょう

○介護相談コーナー

10:00～16:30
福祉雇員の紹介・相談、介護技術等について、
それぞれの専門家が相談に応じます。
***おむつの試供品も用意**

○自助具制作コーナー

13:30～ 11日のみ
生活を助ける便利な道具(自助具)を手作り
しませんか?
***材料がなくなり次第終了**

お問い合わせ先

〒892-0816 鹿児島市山下町14番50号
(かごしま県民交流センター内)
鹿児島県介護実習・普及センター
TEL: 099-221-6615

社会福祉施設 しせつの損害補償

ホームページでも内容を紹介しています。
<http://www.fukushihoken.co.jp>

社会福祉施設のさまざまなリスクに対応するために!

プラン1 施設業務のための補償

- ① 基本補償 (賠償責任保険、傷害保険、動産総合保険)
 - 基本補償(A)は、法人業務中、法律上の賠償責任が発生した場合、包括的に補償
 - 見舞費用付補償(B)は、賠償責任のない場合の見舞金が充実
 - オプション1 訪問・相談等サービス補償
 - オプション2 施設の医療事故補償
- ② 個人情報漏えい対応補償
 - 個人情報漏えいによる法律上の賠償責任を負った場合(おそれのある場合を含みます)に補償
- ③ 施設の什器・備品損害補償
 - 施設内の什器・備品を幅広い範囲で補償
 - 施設の現金等も補償



プラン2 施設利用者のための補償

- (傷害保険)
- ① 入所型施設利用者の傷害事故補償
- ② 通所型施設利用者の傷害事故補償
- ③ 施設送迎車搭乗中の傷害事故補償

プラン3 施設職員のための補償

- (労働災害総合保険、傷害保険、約定履行費用保険)
- ① 施設の労災上乗せ補償
- ② 施設職員の傷害事故補償
- ③ 施設職員の感染症罹患事故補償

◆加入対象は、社会福祉法人等で運営している社会福祉施設です。

- 全国社会福祉協議会のスケールメリットを活かし、充実した補償内容
- 団体契約のため有利な補償と割安な保険料(掛金)
- 迅速で丁寧かつ適正なお支払い

●この保険は全国社会福祉協議会が保険会社と一括して契約を行う団体契約(「賠償責任保険」「傷害保険」「労働災害総合保険」「約定履行費用保険」「動産総合保険」)です。

●このご案内は概要を説明したものです。詳しい内容のお問合せは下記にお願いします。

団体契約者
社会福祉法人
全国社会福祉協議会
〈引受幹事保険会社〉株式会社 損害保険ジャパン

取扱代理店
株式会社 **福祉保険サービス**
〒100-0013 東京都千代田区霞が関3丁目3番2号 新霞が関ビル17F
TEL: 03(3581)4667 FAX: 03(3581)4763

〈SJ09-08937, 2010/02/19〉

広報紙「ふくしのひろば」は
本会のホームページでもご覧になれます。
また、お問い合わせは総務部にて受け付けております。

TEL 099(257)3855 FAX 099(251)6779
E-mail soumu4@kaken-shakyo.jp
★この広報紙は、共同募金会の協力を得て発行されています。