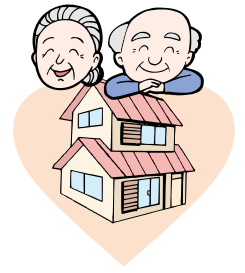


# 福祉サービス利用支援事業 (日常生活自立支援事業)をご存知ですか？



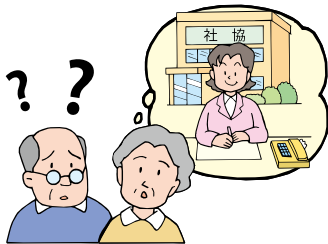
安心して地域で暮らしていただくために、日常生活の支援を行っています。

## Q 1 どのような方が対象ですか？

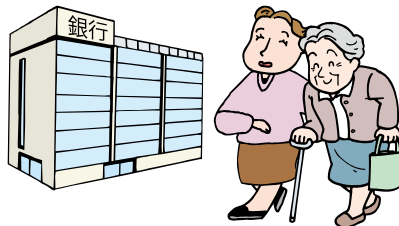
高齢者や障害者で自らの判断能力に不安のある方で、福祉サービスの利用の手続き、日常生活の金銭の支払い等にお困りの方を対象としています。

## Q 2 どのような支援が受けられますか？

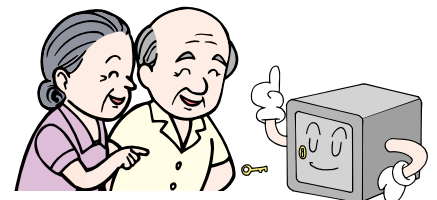
福祉サービス利用の  
手続きのお手伝いをします。



日常生活のお金の  
出し入れをお手伝いします。



印鑑や証書などを  
安全な場所でお預かりします。



## Q 3 どのようにすれば利用できますか？

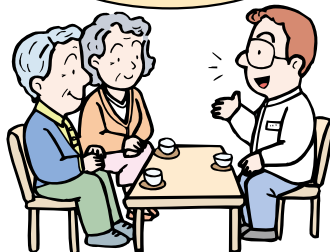
### 相談の受付

お近くの社会福祉協議会に  
ご連絡ください。



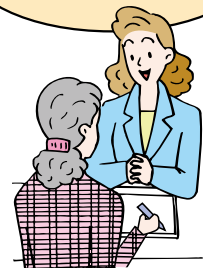
### 訪問相談

専門員がお伺いし相談に  
のります。



### 支援計画の作成・契約

お困りのことを一緒に考え、支援計  
画をつくり契約を結びます。



## Q 4 現在の利用者数は？

平成24年2月末現在、県内で747名の方が利用しています。

## Q 5 費用がかかりますか？

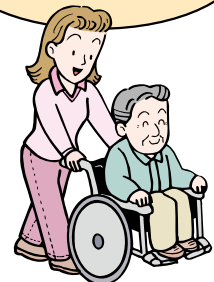
- 相談は無料です。
- 利用支援員のお手前は有料です〔1回の訪問・支援につき1,200円〕。  
なお、生活保護受給者は無料です。

## Q 6 どこで手続きができますか？

- お住まいの社会福祉協議会で相談を受け、実施しています。  
なお、三島村及び十島村については、県社会福祉協議会にて実施します。

### 支援の開始

利用支援員が支援計画にそっ  
てお手伝いいたします。



お問い合わせ先

**鹿児島県社会福祉協議会 長寿社会推進部**

**TEL.099-257-3875 FAX.099-257-5707**

支援事業の詳しい内容は、ホームページでもご覧いただけます。  
<http://www.kaken-shakyo.jp/riyoshien/shienzigyou.htm>