

11月～12月 介護講座のご案内

講座名	日時	内容	場所	受講料等
地域介護講座 (徳之島町)	11月 2日(金) 9:30～16:00	介護保険の理解, 認知症の理解・ケア、嚥下障害・食事介助、起居・移乗、排泄ケア等	徳之島町地域福祉センター	500 円
介護職スキルアップ研修 (口腔ケア)	11月 7日(水) 10:00～16:30	口腔ケア・嚥下障害	かごしま県民交流センター	4,000 円
介護職基礎研修	11月14日(水) 11月15日(木) 9:30～16:30	介護保険の理解・福祉用具の活用・排泄ケア、移動・移乗介助、腰痛予防・介護予防、嚥下障害・食事介助、高齢者の生活と行動心理、認知症ケア等	かごしま県民交流センター	2,000 円
訪問介護サービス提供責任者研修	11月21日(水) 11月22日(木) 9:30～17:00	サービス提供責任者の役割と機能について・よりよいサービス提供のために、介護支援専門員とどのように連携するか	かごしま県民交流センター	2 日間 10,000 円
地域介護講座 (奄美市)	12月 6日(木) 12月 7日(金) 9:30～16:30	介護保険の理解、認知症の理解・ケア、嚥下障害・食事介助、起居・移乗、排泄ケア等	奄美市社会福祉センター	500 円
介護職スキルアップ研修 (認知症ケア)	12月 9日(日) 10:00～16:30	認知症の理解・ケアの視点	かごしま県民交流センター	4,000 円

* 申込み方法等の詳しいことについては、鹿児島県介護実習・普及センターへお問い合わせ下さい。

お問い合わせ先

鹿児島県介護実習・普及センター

(運営：社会福祉法人鹿児島県社会福祉協議会)

〒892-0816 鹿児島市山下町14番50号
(かごしま県民交流センター内)

TEL 099-221-6616

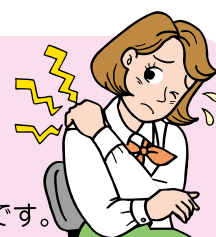
FAX 099-239-0384

E-mail kaigo@kagoshima-pac.jp

URL <http://www.kagoshima-pac.jp>

ワンポイント
アドバイス

皆さん！ 介護を気張りすぎちゃらんですか？
肩こり・首のこり…大丈夫じゃっな？



肩こりは…日頃から肩甲骨を動かせば肩こりはないようです。

両方の腕を後ろに回し、胸をはる。これだけです。

首のこりは…最初から首をもまない。腕の真ん中親指側を押す。

肩こりは…最初から肩をもまない。うでの真ん中を押す。

では動かしてみましょう！