

# 2017 ボランティアTシャツ・半袖ポロシャツ

Tシャツ2色  
半袖ポロシャツ3色

# VOLUNTEER

サラッとしていて  
気持ちいい  
メツシユ生地

# T-SHIRTS & POLO SHIRTS

ボランティアや団体等で活動される皆様の活動着、事業所職員の皆様のユニフォームとして最適な商品です。

鹿児島県社会福祉協議会では、毎年好評をいただいておりますボランティア活動啓発用の

Tシャツと半袖ポロシャツの販売を本年度も開始いたしました。

「素肌に触れても優しい肌ざわり、さらっとしていて速乾性・耐久性も抜群、しわになりにくいので洗濯も楽!」と毎年好評をいただいております。

売上金は社会福祉事業や熊本地震の被災者支援に活用させていただきます。

## Tシャツイメージ ○にロゴデザインが入ります。



ターコイズ



ホットピンク

### Tシャツ価格(税込み)

名入無 …………… 900円  
名入有 ……… 1,000円

### Tシャツ仕様

サイズ:SS・S・M・L・LL・3L・4L・5L  
カラー:ターコイズ・ホットピンク  
ロゴデザインを左胸部にプリント

### 名入れ位置について

名入有は20着以上(Tシャツだけ20枚以上または半袖ポロシャツだけ20枚以上)のご注文を対象に、ボランティア団体名や施設名・イベント名等、同一の名入が安価でプリントできるものです。

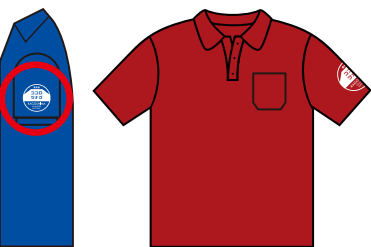


「名入有」の場合の名入れ場所

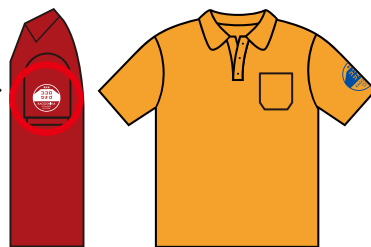
## 半袖ポロシャツイメージ ○にロゴデザインが入ります。



ロイヤルブルー



バーガンディ



ライトオレンジ

### 半袖ポロシャツ価格(税込み)

名入無 …………… 1,400円  
名入有 …………… 1,500円

### 半袖ポロシャツ仕様

サイズ:SS・S・M・L・LL・3L・4L・5L  
カラー等:ロイヤルブルー・バーガンディ  
ライトオレンジ(胸ポケット付)  
ロゴデザインを左袖部にプリント

### サイズ詳細

※サイズはTシャツ・ポロシャツ共通です。

	SS	S	M	L	LL	3L	4L	5L
身丈	62	65	68	71	74	77	80	82
身幅	44	47	50	53	56	60	64	68
肩幅	42	44	46	48	50	53	56	59
袖丈	19	20	21	22	23	25	26	27

※送料については、県内無料・県外着払いになります。

お申込みは裏面をご使用ください。



社会福祉 鹿児島県社会福祉協議会  
法人 ボランティアセンター

〒890-8517 鹿児島市鴨池新町1-7 県社会福祉センター内6階  
TEL:099-253-6922 FAX:099-285-6160  
<http://www.kaken-shakyo.jp/>



鹿児島県社会福祉協議会 ボランティアセンター 行き

FAX番号 099-285-6160

申込期限は、平成29年7月13日(木) 17時必着です。

注文者

団体・グループ名  
代表者名

(団体・グループの場合)  
担当者名

(〒 - )

住所

電話番号

FAX番号

### ① Tシャツ申込欄

(※金額は全て税込みです。) ※送料:県内無料・県外着払いになります。

色	仕様 名入の有無	サイズ								色別申込 枚数計	備考
		SS	S	M	L	LL	3L	4L	5L		
ターコイズ	名入無 900円/1着									枚	
	名入有 1,000円/1着									枚	
ホットピンク	名入無 900円/1着									枚	
	名入有 1,000円/1着									枚	
申込枚数合計									名入無 合計	枚	
									名入有 合計	枚	

### ② 半袖ポロシャツ申込欄

(※金額は全て税込みです。) ※送料:県内無料・県外着払いになります。

色	仕様 名入の有無	サイズ								色別申込 枚数計	備考
		SS	S	M	L	LL	3L	4L	5L		
ロイヤル ブルー	名入無 1,400円/1着									枚	
	名入有 1,500円/1着									枚	
バーガンディ	名入無 1,400円/1着									枚	
	名入有 1,500円/1着									枚	
ライト オレンジ	名入無 1,400円/1着									枚	
	名入有 1,500円/1着									枚	
申込枚数合計									名入無 合計	枚	
									名入有 合計	枚	

### ③ 名入の内容

- 名入を希望する方は、( )内にご記入ください。  
なお、名入の字体はデザインと同じになります。
- 名入の校正は、製造業者から直接連絡がありますので  
ご承知おきください。
- 20着以上の注文で、かつ同一の名入が対象です。  
注)複数の名入を希望する場合は、別途20着以上の注文が必要です。

名入 ( )

- 特に納品をお急ぎの方は、( )内に納品希望日をご記入ください。ご希望にそえない場合がございます。

納品希望日〔平成29年 月 日( )〕

### ④ 納品予定日

- ご注文の申込受付と納品予定日は、次のとおりです。

受付区分	納品予定
平成29年6月1日17時までの申込受付分	⇒ 平成29年6月16日~6月23日納品予定
平成29年6月22日17時までの申込受付分	⇒ 平成29年7月7日~7月14日納品予定
平成29年7月13日17時までの申込受付分	⇒ 平成29年7月25日~8月3日納品予定

※商品代金を振込まれる際の手数料は、購入者負担となります。

★ご注文ありがとうございました。