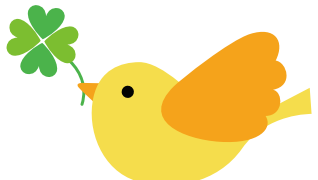


インフォメーション

information



みなさまのご厚意に感謝いたします。
次の方々から、寄付金等のご厚意が本会に寄せられました。ありがとうございました。
(平成29年6月～平成29年8月)



○ **アクサ生命保険株式会社 鹿児島支社 様**
第29回チャリティボウリング大会の益金を社会福祉事業に寄付されました。
鹿児島支社長 望月 将生 様(左から2番目)
鹿児島商工会議所専務理事 山下 春洋 様(右から2番目)
鹿児島支部長 山下 敏子 様(最左)

○ **一般社団法人 鹿児島県タクシー協会 様**
10市町村の社会福祉協議会に車椅子を寄贈されました。
会長 羽仁 正次郎 様(右から3番目)
副会長 下之角 洋 様(最左)
「タクシーの日」実行委員長 井手 康雅 様(左から2番目)
受領した社協の代表 鹿屋市社会福祉協議会 事務局長 脇村 和郎 様(右から2番目)

日本国内でのボランティア活動中のケガや賠償責任を補償!!

ボランティア活動保険

平成29年度

全国200万人加入!!

保険金額

保険金の種類		プラン	Aプラン	Bプラン	
ケガの補償	死亡保険金		1,320万円	1,800万円	
	後遺障害保険金		1,320万円 (限度額)	1,800万円 (限度額)	
	入院保険金日額		6,500円	10,000円	
	手術 保険金	入院中の手術		65,000円	100,000円
		外来の手術		32,500円	50,000円
	通院保険金日額		4,000円	6,000円	
	特定感染症の補償 葬祭費用保険金 (特定感染症)	上記後遺障害、入院、通院の 各補償金額(保険金額)に同じ		300万円(限度額)	
賠償責任	賠償責任保険金 (対人・対物共通)		5億円(限度額)		

年間保険料(1名あたり)

タイプ		プラン	Aプラン	Bプラン
基本タイプ			350円	510円
	天災タイプ(※) (基本タイプ+地震・噴火・津波)		500円	710円

<http://www.fukushihoken.co.jp>
ふくしの保険 検索

(※)天災タイプでは、天災(地震、噴火または津波)に起因する被保険者自身のケガを補償しますが(天災危険担保特約条項)、賠償責任の補償については、天災に起因する場合は対象になりません。

保険金をお支払いする主な例



ボランティア行事用保険 (傷害保険、国内旅行傷害保険特約付傷害保険、賠償責任保険) **送迎サービス補償** (傷害保険) **福祉サービス総合補償** (傷害保険、賠償責任保険、約定履行費用保険(オプション))

● このご案内は概要を説明したものです。お申込み、詳しい内容のお問い合わせは、あなたの地域の社会福祉協議会へ ●

団体契約者 社会福祉法人 **全国社会福祉協議会**
〈引受幹事〉 損害保険ジャパン日本興亜株式会社 医療・福祉開発部 第二課
〈保険会社〉 TEL: 03(3349)5137
受付時間: 平日の9:00~17:00(土・日・祝日、12/31~1/3を除きます。)

取扱代理店 株式会社 **福祉保険サービス**
〒100-0013 東京都千代田区霞が関3丁目3番2号 新霞が関ビル17F
TEL: 03(3581)4667 FAX: 03(3581)4763
営業時間: 平日の9:30~17:30(12/29~1/3を除きます。)
この保険は、全国社会福祉協議会が損害保険会社と一括して締結する団体契約です。

(SJK16-16921 2017.2.3作成)

広報紙「ふくしのひろば」は
本会のホームページでもご覧になれます。
また、お問い合わせは総務部にて受け付けております。

TEL 099(257)3855 FAX 099(251)6779
E-mail soumu4@kaken-shakyo.jp
★この広報紙は、共同募金の助成を受けて発行されています。